



## Technisches Datenblatt

### EASYPREG A1-G290K-49-XB

#### Produktbezeichnung

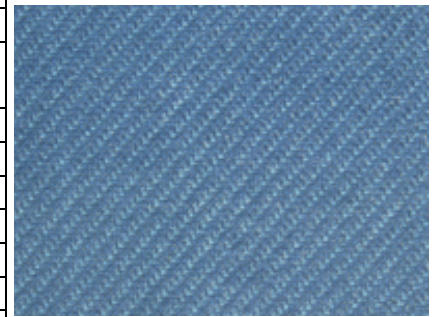
- EASYPREG A1-G290K-49-XB

#### Produktbeschreibung / Einsatzgebiete

- Faserverbund Prepreg mit thermoplastischer Matrix
- Material zur dekorativen Oberflächengestaltung, Dekor beidseitig einsetzbar
- Verarbeitung vorzugsweise in einem 2-Wege Vakuum Tiefziehverfahren
- Sehr gute sphärische Verformbarkeit beim Tiefziehen
- Große Gestaltungsfreiheit bei der Konstruktion durch Kombinationsmöglichkeiten

#### Eigenschaften

	<b>Type B</b>
Material	Glas mit Optik blau metallic
Dekor	Vorderseite: Blau metallic Rückseite: Blau
Bindungsart	Köper 2/2
Flächengewicht Gewebe	290 g/m <sup>2</sup>
Dicke	0,27 mm
Faservolumenanteil	49 %
Schmelzpunkt Matrix	175 °C
Verarbeitungstemperatur	200 – 250 °C
Rollenbreite	1,00 m



#### Lagerungsbedingungen

- trocken
- sauber
- warm

#### Verarbeitung

- Das Material wird anhand vorher erstellter Schablonen mit einer Schere oder einem Elektro-Cutter ausgeschnitten, in einer geeigneten Tiefziehvorrichtung zum Laminat geschichtet und zwischen 2 Tiefziehmatten im Vakuum aufgeschmolzen.
- Danach erfolgt der Tiefziehvorgang.
- Nach Abkühlung ist das Werkstück sofort weiter zu verarbeiten.
- Die Endfestigkeit ist nach ca. 4 Stunden erreicht.
- Details zur Verarbeitung entnehmen Sie bitte den Arbeitsanleitungen, die Sie bei uns anfordern können.

#### Achtung

- Aufgrund der hohen Temperaturen bei der Verarbeitung der EASYPREG Faserverbundwerkstoffe und der speziellen Materialeigenschaften sind nur die von uns freigegebenen, hier beschriebenen Produkte einzusetzen.

Unsere anwendungstechnischen Empfehlungen erfolgen auf Grund langjähriger Erfahrungen und basieren auf dem derzeitigen Kenntnisstand von Wissenschaft und Praxis.

Sie erfolgen unverbindlich und entbinden den Verarbeiter nicht von eigenen Versuchen und Prüfungen.

Ein vertragliches Rechtsverhältnis besteht dadurch nicht, auch nicht in Bezug auf etwaige Schutzrechte Dritter.